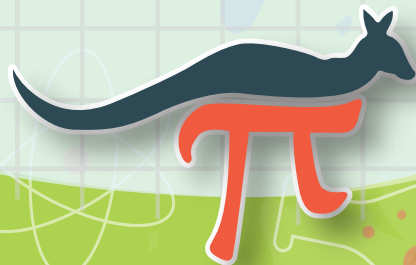


KANGURU FEN 2024

3. Sınıflar

Adı ve Soyadı: _____

Sınıfı: _____



www.kangurufen.com

SINAV PUANLAMASI ve SÜRESİ

- Sınav süresi tüm sınıflar için 75 dakikadır.
- Sınavda 1 - 4. sınıflar için **3, 4, 5 puan** türlerinde **8'er sorudan toplam 24 soru**
- Diğer sınıflarda **3, 4, 5 puan** türünden **10'ar sorudan toplam 30 soru** bulunmaktadır.
- Sınavda yanlış cevaplar doğru cevapları **götürmez**.
- Sınav değerlendirilirken boş bırakılan her soru için öğrenciye **+1 puan** verilir.
- Sınava **ilk 20 dk.** dan sonra geç kalan öğrenciler alınmaz.
- Son **15 dk.** dan itibaren öğrenci çıkışı yapılmayacaktır.

OPTİKLERİN KODLANMASI

- Optik formlar **kurşun kalem** ile doldurulur.
- Cevap anahtarında istenen bilgileri doldurmayan öğrencilerin sınavları geçersiz sayılacaktır.
- Öğrencilerin Cevap kağıdında bulunan "TC Numarası", "Sınıf", "Okul Kodu" gibi doldurulması gereken bölümlerin doldurulup doldurulmadığı sınav sırasında kontrol edilmelidir. Eksik ya da hatalı doldurulan cevap kağıdından öğrenci sorumludur.

SINAV UYGULAMASI

- Optik ya da kitapçıkların eksik olması durumunda diğer kitapçıklardan fotokopi ile çoğaltarak sınavı uygulayabilirsiniz.
- Sınavda öğrenciler cep telefonu veya farklı bir elektronik cihaz, hesap makinası bulunduramazlar. Cep telefonları yanında olan öğrenciler sınav süresince telefonlarını kapalı bir şekilde gözetmen öğretmenin belirlediği bir yere bırakmalıdır.
- Sınav bitiminde öğrencilerden **kitapçıklar ve cevap kağıtları (optik formlar)** toplanır ve **sadece** toplanan **cevap kağıtları (optik formlar)** Kanguru Matematik Türkiye'ye iletilir.
- Toplanan kitapçıklar **en erken 2 hafta sonra** öğrencilere geri verilebilir.
- Soru çözümleri kitapçık üzerine gerçekleştirilir. Ek bir kağıda ihtiyacı olan öğrencilere gözetmen öğretmen tarafından kağıt temin edilebilir.
- Öğrenciler gözetmen öğretmenlerin belirttiği yerlerde sınava girecektir. Gerekli durumlarda gözetmen öğretmenler yer değişikliği yapabilirler.
- Sınavda kopya girişimi ve benzeri durumlarda sınavlar geçersiz sayılacaktır.
- *Sınav uygulamasında usulsüzlük tespit edilmesi durumunda, ilgili kurumun sınavları geçersiz kabul edilir **ve kurum önümüzdeki yıl Kanguru yarışmalarına katılamaz**.
- *Sınav soruları **Kanguru Türkiye**'nin yazılı izni olmadan kopyalanamaz. Fotoğrafı çekilemez, çoğaltılamaz. Yapanlar hakkında yasal işlem uygulanır.
- Sınıfta en son iki öğrenci kalması durumunda her ikisi de sınavı birlikte bitirir.

3 Puanlık Sorular

1 Aşağıda verilen cisimlerden hangisi dönme hareketi yapmamaktadır?



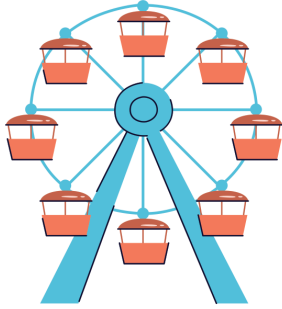
A)



B)



C)



D)



E)

2 Aşağıdaki seçeneklerde verilen cihazlardan hangisi ses şiddetini değiştiremez?

- A) Megafon
- B) Mikrofon
- C) İşitme cihazı
- D) Stetoskop
- E) Lazer



- 3 Elif, ablasına bugün parkta neler yaptığını anlatmıştır. Elif'in kullandığı duyular aşağıdaki seçeneklerden hangisinde doğru bir şekilde sıralanmıştır?



- A) Dokunma - Koklama - Görme
B) İşitme - Görme - Dokunma
C) Görme - İşitme - Tat alma
D) Görme - İşitme - Dokunma
E) Dokunma - Koklama - İşitme

4



Okul turnuvaları için hazırlık yapan Sinem, gelen topa müdahale ederek onu Emir'e geri göndermiştir.

Sinem'in topu Emir'e göndermesi, kuvvetin cisimler üzerindeki hangi etkisiyle açıklanır?

- A) Yön değiştirici
B) Durdurucu
C) Hızlandırıcı
D) Yavaşlatıcı
E) Şekil değiştirici

5



Ülkemizin uzaydan çekilmiş fotoğrafını incelediğinizde aşağıdaki yorumlardan hangisini yapmamız mümkün değildir?

- A) Yeşil ve kahverengi renkli yerler kara katmanını ifade eder.
- B) Yeşil renkli gösterilen yerler ormanlar olabilir.
- C) Ülkemizin etrafı denizler ile çevrilidir.
- D) Dünya'nın yüzeyinde hem kara, hem de su bulunur.
- E) Mavi renkli yerler hava katmanını ifade etmektedir.

6

a. ses

b. yaklaştıkça

c. görme

d. enerji

1. Işık ve ses bir türüdür.
2. dalgalar halinde her yöne yayılır.
3. Işık olmadan olayı gerçekleşmez.
4. Ses şiddeti kaynağa artar.

Yukarıdaki boşluk doldurma etkinliğinin cevapları aşağıdaki seçeneklerden hangisidir?

- | | | | | |
|--------|--------|--------|--------|--------|
| A) 1-a | B) 1-b | C) 1-d | D) 1-d | E) 1-c |
| 2-b | 2-a | 2-a | 2-a | 2-a |
| 3-d | 3-d | 3-c | 3-b | 3-b |
| 4-c | 4-c | 4-b | 4-c | 4-d |

- 7 Elif Öğretmen, öğrencilerinden birini seçerek yaptıkları etkinliğin cevaplarını okumalarını istemiştir. Ancak seçilen öğrenci cevapları kısık sesle okumaktadır.

Damla ve Ezgi çok iyi duymaktadır.
Helin çok az duymaktadır.

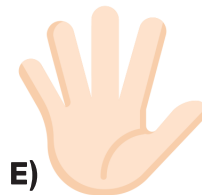
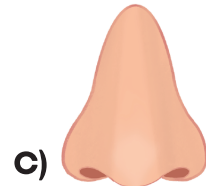
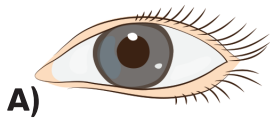


Buna göre cevapları okuyan öğrenci kim olabilir?

- A) Nehir
- B) Emre
- C) Kerem
- D) Selim
- E) Ahmet

- 8 Ebe olarak seçilen oyuncunun gözleri mendil veya eşarp gibi bir malzemeyle bağlanır. Diğer oyuncular ebenin etrafında dolaşır ve ona dokunurlar. Ebe onları yakalamaya çalışır. Ebe gözleri kapalı şekilde birini yakalarsa o ebe olur.

Yukarıda körebe oyununun nasıl oynandığı anlatılmıştır. Verilen bilgilere göre, bu oyunda aşağıda verilen duyu organlarından hangisi en az kullanılır?



4 Puanlık Sorular

9



Yukarıdaki araba ok yönünde hareket etmektedir. Aşağıda verilen kuvvetler uygulanırsa hızında oluşabilecek değişiklikler hangi seçenekte doğru olarak verilmiştir?

	A noktasından çekme kuvveti uygulanırsa	B noktasından çekme kuvveti uygulanırsa	A noktasından itme kuvveti uygulanırsa
A)	Hızlanır	Hızlanır	Yavaşlar
B)	Yavaşlar	Hızlanır	Hızlanır
C)	Hızlanır	Yavaşlar	Yavaşlar
D)	Yavaşlar	Hızlanır	Yavaşlar
E)	Yavaşlar	Yavaşlar	Hızlanır

10



Furkan ve Mehmet yukarıda verilen maddeleri niteleyen özellikleri belirlemişlerdir.

Aşağıdaki seçeneklerden hangisi bunlardan biri olamaz?

- A) Paket lastiği esnektir.
- B) Ahşap pürüzlüdür.
- C) Sünger yumuşaktır.
- D) Parfüm kokuludur.
- E) Sünger kırılındır.

11



Sarı raptiye ile işaretlenmiş konumdan yola çıkan bir kargo paketi, uçakla kırmızı raptiyenin olduğu konuma, oradan da kamyonetle deniz kenarına götürülmüştür. Yeşil raptiyeyle işaretlenmiş Sinop'ta yaşayan Zeynep Hanım'a ulaşması için gemiyle Sinop Limanı'na getirilmiş ve kamyonetle evine teslim edilmiştir.

Zeynep Hanım'ın kargosu, Dünya'nın sırasıyla hangi katmanlarından geçerek teslim edilmiştir?

- A) kara-su-hava-kara
- B) hava-su-kara-hava
- C) hava-kara-su-kara
- D) kara-hava-su-hava
- E) su-kara-hava-kara

12

Fen bilimleri sınavına beraber çalışan Batu ve Özge, birbirleriyle Dünya hakkında bilgi paylaşımı yapmak istemişlerdir.

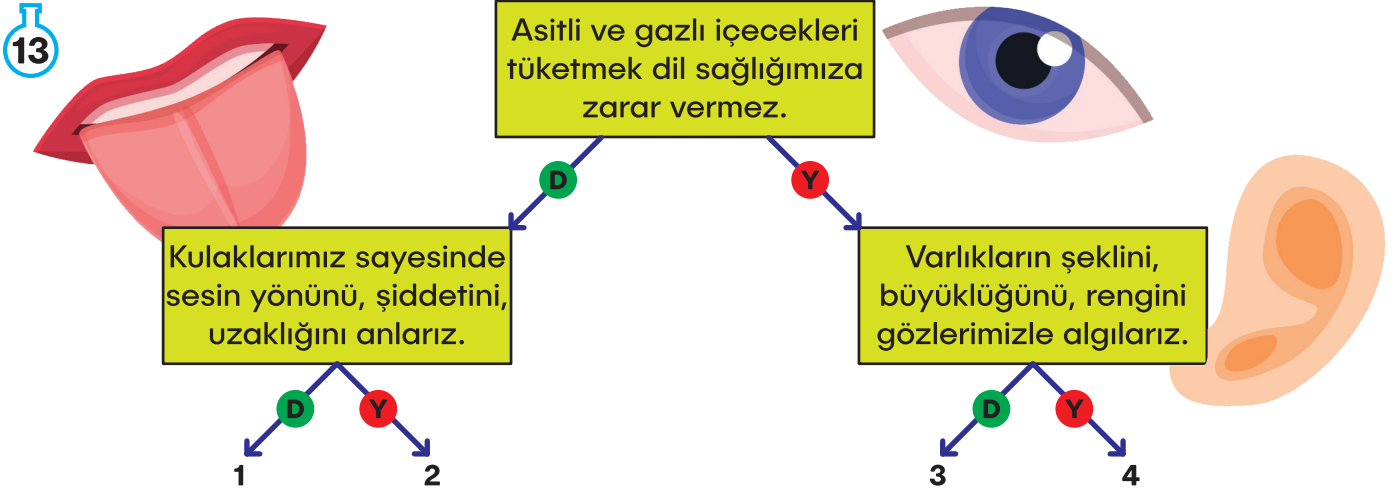
Dağlar, ormanlar, yaylalar, çöller kara katmanında yer alır.

Dünya'mızın uzaydan mavi renkte görünmesinin sebebi suların karalardan fazla yer kaplamasıdır.



Paylaşılan bilgiler hakkında aşağıdakilerden hangisi söylenebilir?

- A) Her ikisinin de doğrudur.
- B) Her ikisinin de yanlıştır.
- C) Batu'nun paylaştığı bilgi doğrudur.
- D) Özge'nin paylaştığı bilgi doğrudur.
- E) Batu'nun paylaştığı bilgi kısmen doğrudur.



Zeynep, Vildan ve Mehmet yukarıdaki şemada seçtikleri her doğru cevap için 5 puan almaktadır.

Zeynep 2. çıkıştan, Vildan 1. çıkıştan ve Mehmet 4. çıkıştan çıktığına göre alacakları puanlar aşağıdaki seçeneklerden hangisindeki gibi olur?

	Zeynep	Vildan	Mehmet
A)	5	10	10
B)	0	5	5
C)	10	0	5
D)	0	5	10
E)	5	5	0

14 Cahide Öğretmen, öğrencilerinden beş duyu organımızdan birini seçerek hakkında sunum yapmalarını istemiştir. Ömer, sınıf arkadaşlarıyla görseli elinde bulunan duyu organıyla ilgili aşağıda numaralandırılarak verilen bilgileri paylaşmıştır.

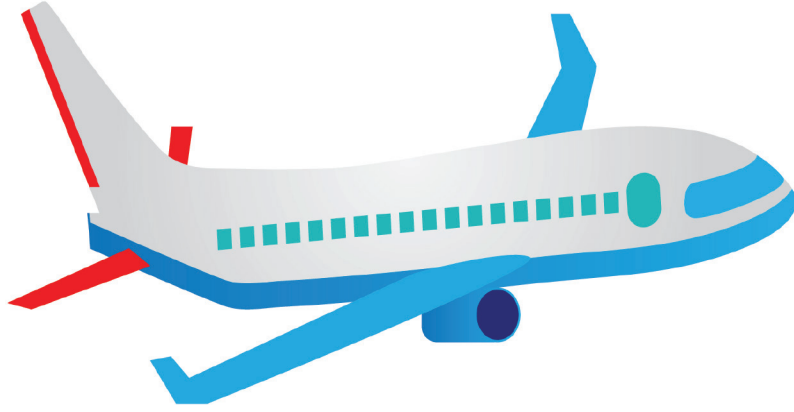
1. Temizlemek için içerisine sert ve sivri cisimler sokabiliriz.
2. Tat alma duyusuyla beraber çalışmaktadır.
3. Sayesinde sesin yönünü, şiddetini, uzaklığını anlarız.
4. Yangın gibi tehlikeleri fark edip korunmamızı sağlar.

Buna göre Ömer'in yaptığı sunumda verdiği bilgilerden hangileri yanlıştır?

- A) 1 ve 2 B) Yalnız 3 C) 1 ve 3
D) 1, 2 ve 3 E) 1 ve 4



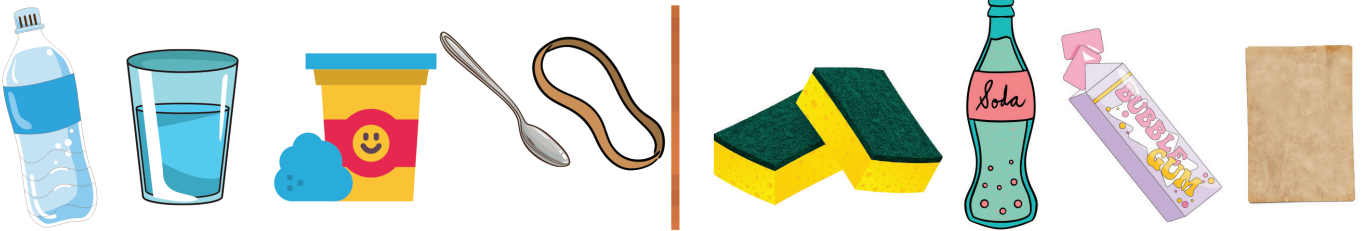
- 15 Wright Kardeşler, 1904 yılında ilk uçağı icat etmişlerdir. Uçaklar, zaman içerisinde gelişerek günümüzdeki halini almıştır.



Uçaklarla ilgili verilen bilgilerden hangisi yanlıştır?

- A) Uçaklar, kalkış sırasında hızlanma hareketi yapar.
B) Yolculuklarını Dünya'nın hava katmanında gerçekleştirirler.
C) Gece yolculuklarında aydınlatma teknolojilerinden faydalanırlar.
D) Pistte iniş yaparken yavaşlama hareketi yaparlar.
E) Uçakların gövdesi yumuşak maddeden üretilmiştir.

- 16 Uygulanan kuvvetin etkisi ortadan kalktığında eski haline dönen cisimlere esnek cisimler denir.

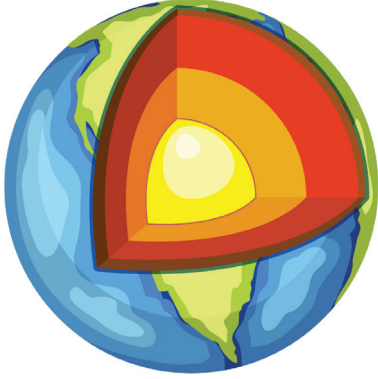


Yukarıdaki bilgiye göre aşağıda verilen seçeneklerden hangisinde cisimler doğru gruplandırılmıştır?

- | Esnek Cisimler | Esnek Olmayan Cisimler |
|------------------------------------|---------------------------------|
| A) Çay kaşığı, sünger, oyun hamuru | Bakır tel, cam bardak, sünger |
| B) Oyun hamuru, lastik, sünger | Sakız, yay, soda şişesi |
| C) Lastik, sünger, yay | Cam şişe, bakır tel, çay kaşığı |
| D) Sünger, yay, oyun hamuru | Lastik, kağıt, bakır tel |
| E) Pet şişe, lastik, sünger | Cam bardak, bakır tel, yay |

5 Puanlık Sorular

17



Deniz, oyun hamurları kullanarak Dünya'nın katmanlarını gösteren bir model hazırlamıştır.

Oyun hamurlarının temsil ettiği renk ve katman eşleşmesi aşağıdakilerden hangisinde yanlış verilmiştir?

A) Sarı - İç çekirdek

B) Turuncu - Dış çekirdek

C) Kırmızı - Manto

D) Yeşil - Yer Kabuğu

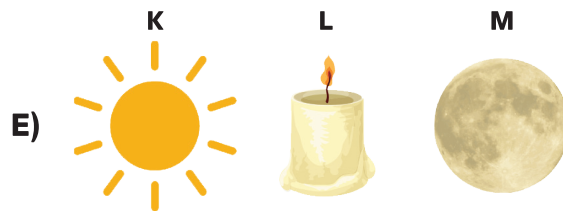
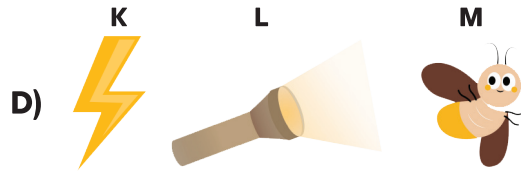
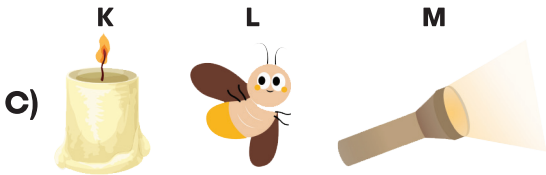
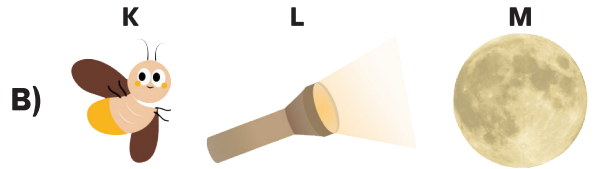
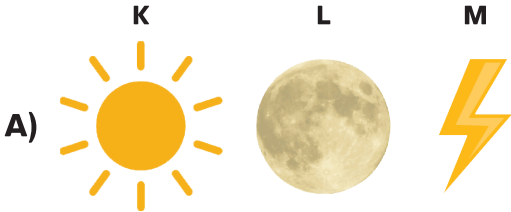
E) Mavi - Hava

18

Işık Kaynağı	Doğal	Yapay
K	+	
L		+
M	+	

Tabloda çeşitli ışık kaynakları K, L, M olarak belirtilmiştir. Doğal ve yapay olma durumları işaretlenmiştir.

Buna göre K, L ve M olarak bahsedilen ışık kaynakları aşağıdakilerden hangisi gibi olabilir?



19

Çınar, ses ile ilgili 5 bilgi vermiştir. Bu bilgilerden hangisi yanlıştır?

- A)** Ses kaynağına daha yakın olan kişi sesi net işitebilir.
- B)** Kulağımızın her türlü sesi duyması mümkündür.
- C)** Rüzgâr, doğal bir ses kaynağıdır.
- D)** Uzayda ses duymak mümkündür.
- E)** Ses dalgalar halinde yayılır.

- 20 Ahmet Bey gittiği kafedeki müşterilerin duyu organlarının sağlığı hakkında gösterdiği tutumu gözlemektedir.



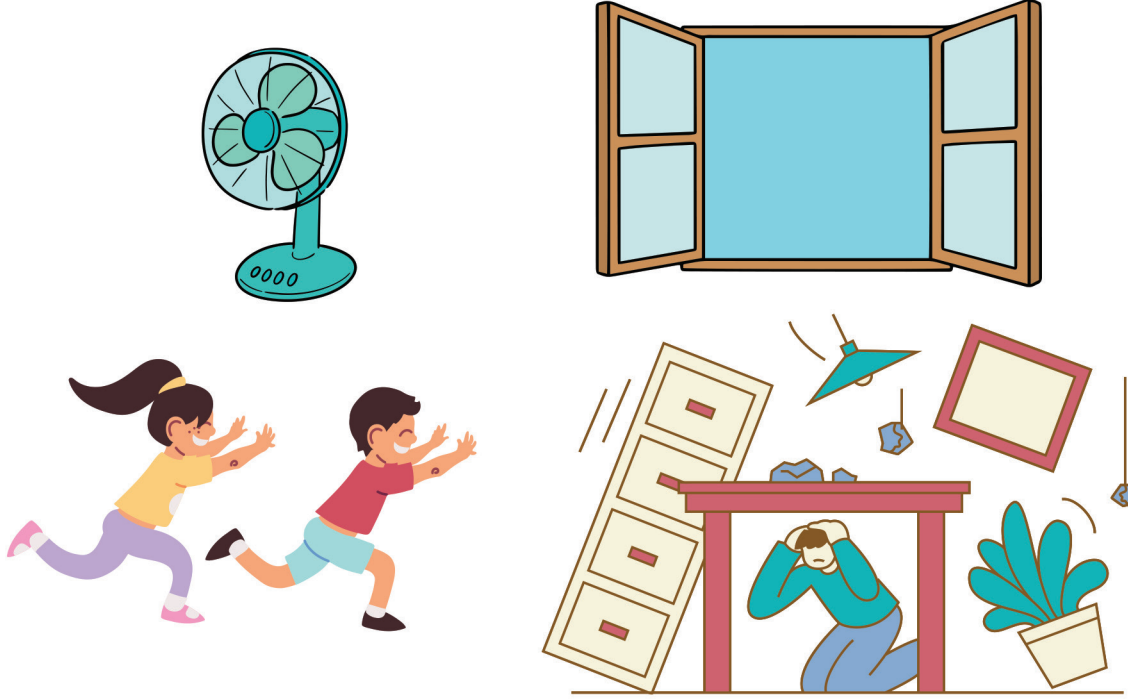
- 1 numaralı müşteri sigara içmektedir.
- 2 numaralı müşteri çayını çok sıcak içmiştir.
- 3 numaralı müşteri telefonuyla oynamaktadır.
- 4 numaralı müşteri kulaklıkla yüksek sesli müzik dinlemektedir.

Bu bilgiler değerlendirildiğinde Ahmet Bey hangi yorumu yapmış olamaz?

- A) 1 numaralı müşteri koku ve tat almakta sorun yaşayabilir.
- B) 2 numaralı müşteri dil sağlığını kötü etkilemiş olabilir.
- C) 3 numaralı müşteri telefonu çok yakın tuttuğu için göz sağlığını etkileyebilir.
- D) 4 numaralı müşteri kulak sağlığı için şarkının sesini kısmalıdır.
- E) 1 numaralı müşterinin sigara içmesi etrafındakilerin sağlığını etkilemez.

21

Hareketli cisimler zaman zaman tehlikeli durumlar oluşturabilir. Ali, aşağıdaki görselleri kullanarak bu durumlar karşısında dikkatli olunması için poster hazırlayacaktır.



Buna göre aşağıda verilen bilgilendirme cümlelerinden hangisine ait görsel paylaşılmamıştır?

- A) Hareket halindeki pervaneleri durdurmaya çalışmak yaralanmalara sebep olabilir.
- B) Sabitlenmemiş mobilyalar deprem anında hareket ederek zarar verebilir.
- C) Aşırı hız ve ani fren gibi durumlar kazalara, can ve mal kaybına sebep olabilir.
- D) Kapı ve pencereleri hızlı açmak veya kapatmak yaralanmalara sebep olabilir.
- E) Koridorlarda hızla koşarken durmakta olan insanlara çarparak zarar verebiliriz.

22

	D	Y
Ay, doğal bir ışık kaynağıdır.		
Cisimleri ışık olmadan da görebiliriz.		
Deniz feneri ışık yayarak karanlıkta deniz taşıtlarının yönlerini bulmasını sağlar.		

Abi ve kardeş olan Sinem ve Emir'in ailesi, ellerindeki bilyeleri paylaşdırmak için onlara soru sormaya karar vermiştir. Yukarıdaki doğru-yanlış sorularına verdikleri her doğru cevap için kırmızı bilye, her yanlış için mavi bilye vereceklerdir.

Sinem'in aldığı bilyeler sırasıyla yandaki gibidir: ● ● ●

Emir'in aldığı bilyeler sırasıyla yandaki gibidir: ● ● ●

Bu bilgilere göre Emir ve Sinem'in bu sorulara verdikleri cevaplar aşağıdakilerden hangisindeki gibi olabilir?

- | Sinem | Emir |
|------------------------|---------------------|
| A) Yanlış-doğru-doğru | Doğru-yanlış-yanlış |
| B) Doğru-yanlış- doğru | Yanlış-doğru-yanlış |
| C) Doğru-doğru-yanlış | Yanlış-doğru-doğru |
| D) Yanlış-doğru-yanlış | Doğru-yanlış-yanlış |
| E) Yanlış-doğru-doğru | Yanlış-doğru-yanlış |



23

Kayra, Ecem ve Meliz beraber marketten alışveriş yapmışlardır. Her biri yukarıda verilen deodorant, küp şeker, pirinç zeytin yağı ürünlerinden bazılarını almışlardır. Yaptıkları alışverişle ilgili aşağıdakiler bilinmektedir.

- Her çocuk iki ürün almıştır.
- Ecem'in aldığı ürünlerin her ikisi de katıdır.
- Kayra'nın aldığı ürünlerden birinin içi gaz ile doludur.
- Meliz'in aldığı ürünlerin biri sıvı diğeri katıdır.



Yukarıda verilen bilgilere göre aşağıdaki açıklamalardan hangisi doğru olamaz?

- Ecem kesinlikle küp şeker almıştır.
- Meliz pirinç almış olabilir.
- Kayra küp şeker almış olabilir.
- Meliz'in ürünlerinden biri zeytin yağıdır.
- Kayra deodorant almamıştır.

- 24 Ahmet Bey gittiği kafedeki müşterilerin duyu organlarının sağlığı hakkında gösterdiği tutumu gözlemektedir.



Anıl, Batuhan ve Tuğba beraber görseldeki gibi bir lunaparka gitmişlerdir. Oyuncakların fiyatları yandaki tabloda verilmiştir.

Bindikleri oyuncaklarla ilgili bilgiler listelenmiştir.

- Anıl'ın bindiği oyuncak sadece hızlanma ve yavaşlama hareketi yapmaktadır.
- Batuhan dönme hareketi yapan iki farklı oyuncuğa binmiştir.
- Tuğba'nın bindiği oyuncak sallanma hareketi yapmıştır.

Oyuncak	Fiyat
Atlı karınca	15
Gondol	12
Hızlı treni	20
Dönme dolap	12

Buna göre Anıl, Batuhan ve Tuğba'nın lunaparkta harcadıkları toplam para aşağıdaki seçeneklerden hangisinde doğru verilmiştir?

	Anıl	Batuhan	Tuğba
A)	20	24	15
B)	20	27	12
C)	12	35	15
D)	20	27	20
E)	15	35	12